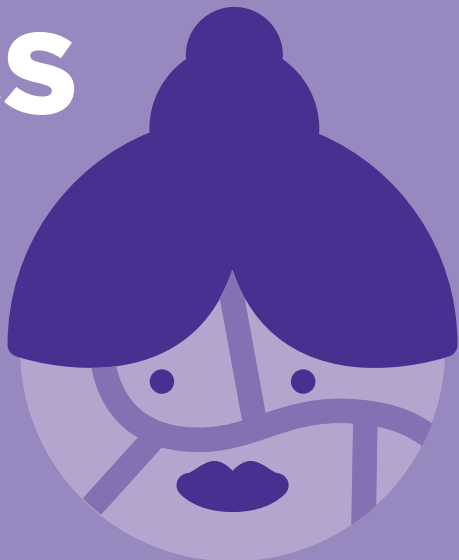
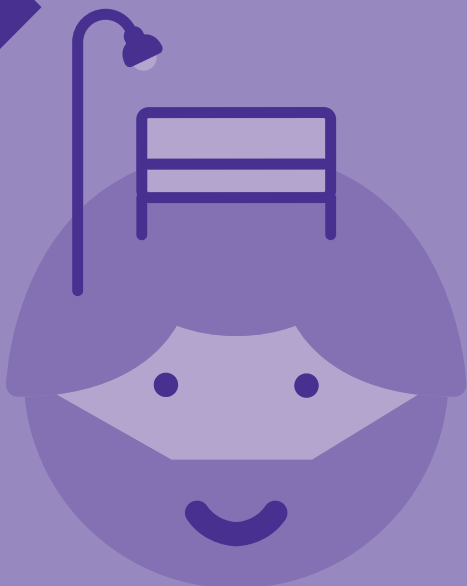


Les Nouvelles N°04 AVRIL
2023
du projet du Cœur de Ville du Haillan

LES ESPACES ET LES ÉQUIPEMENTS PUBLICS



SE SENTIR BIEN DANS...



Plantations dans la clairière en décembre 2021.

Les Nouvelles du projet urbain du Cœur de Ville du Haillan est une lettre publiée par La Fab afin de diffuser régulièrement des informations sur l'actualité du projet. La Fab est une Société publique locale (SPL) créée à l'initiative

de Bordeaux Métropole et avec l'ensemble des communes la constituant. La Fab est en charge de la mise en œuvre opérationnelle du programme **Habiter, s'épanouir - 50 000 logements accessibles par nature.**

LE CŒUR DE VILLE

Le centre-ville du Haillan se transforme, pour que chacun puisse s'y sentir bien, quelque soit son âge, son mode de vie et ses envies. Dans ce centre-ville, nous pourrons toutes et tous profiter **d'espaces et d'équipements publics, nouveaux ou réhabilités**: places, rues, voies, transports collectifs, mairie, école, autant de projets...

... dans un « esprit de village où tout le monde se dit bonjour et prend plaisir à se retrouver le temps d'un rendez-vous, d'une pause, d'un loisir, d'un achat, d'une visite, d'une promenade, d'un entraînement, d'une lecture, d'un spectacle ... et tant d'autres usages que chacun pourra ré-inventer dans un cœur de ville repensé ».

Les projets d'espaces publics sont conçus pour être ouverts, modulables, paysagers.

Ce travail engagé sur les espaces et équipements publics forme un ensemble cohérent en faveur d'une ville « accueillante, bienveillante et solidaire » pour tous les âges. Avec ce réaménagement des infrastructures, espaces et équipements publics, la ville du Haillan, labellisée *Cittaslow* en 2022, fait le pari du ralentissement du rythme de vie des habitants pour progressivement avancer vers la nécessaire transition écologique et énergétique.

Bienvenue dans le centre-ville de demain, il vous appartient.

DE NOUVELLES POSSIBILITÉS...

DEPUIS 2020



La nouvelle Halle que tout le monde connaît avec son marché du vendredi.

DEPUIS 2023



Arrêt du Bus Express reliant Bordeaux à Saint-Aubin de Médoc.

2024



De nouvelles places de stationnement près du Stade Abel Laporte pour compléter l'offre existante sont prévues.

2025



Une mairie réhabilitée plus adaptée à l'accueil du public et au fonctionnement des services.



La première résidence « Les chemins d'Alice », 74 logements destinés en majeure partie aux séniors.



Perspective des chemins d'Alice.

© Agence Sophie Delhay Architecte

ÉTÉ 2025

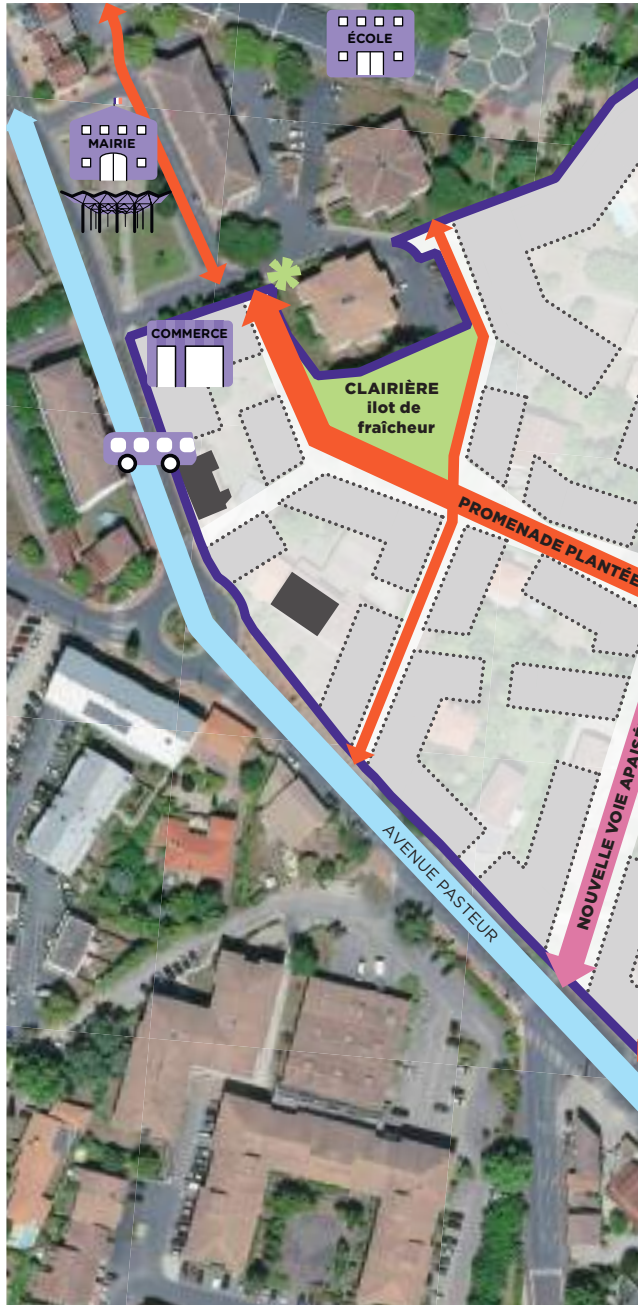


Le projet de réhabilitation de la maternelle du Centre devrait démarrer.

2027



Des nouveaux commerces pour conforter l'offre commerciale du centre.



DANS UN ENSEMBLE COHÉRENT



"Plus de mur ici !
*Nous pourrions passer à pied, en vélo ou trottinette de l'avenue Pasteur à la rue de Los Héros pour se poser dans la nouvelle Clairière "



Dès 2024, on pourra traverser le centre en marchant le long de cette nouvelle «promenade plantée» pour rejoindre le parc Bel Air avant d'emprunter les venelles, qui vont s'ouvrir de 2024 à 2026 pour aller à l'Entrepôt, à la bibliothèque, à l'école, ou passer voir ses voisins !



On va pouvoir couper par le cœur de ville à la sortie du Collège. On pourra aussi aller directement au City Stade Bel Air ou au Ranch depuis l'avenue Pasteur.

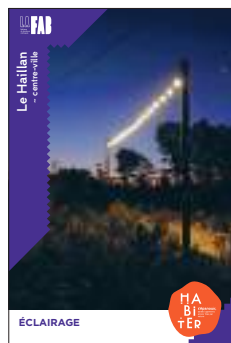
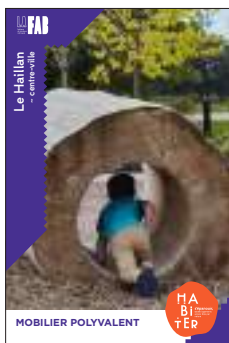


Même si je ne serai pas prioritaire, je pourrai prendre cette nouvelle « voie apaisée » (Zone 20) avec mon véhicule.



CONCERTATION...

En novembre 2019, les habitants du Haillan étaient appelés à participer aux "ateliers jardin", animés par l'agence Trouillot & Hermel Paysagistes avec le soutien du Collectif MEZZAnine.



Exemples de fiches thématiques utilisées comme support aux échanges lors de ces ateliers.

ACTION!

Ces temps d'échange ont permis à tous et toutes de se projeter dans les nouveaux espaces publics du centre-ville et de proposer un certain nombre d'aménagements qui ont été depuis intégrés au projet urbain :

- Un éclairage rassurant
- Des bancs et des tables pour échanger et se détendre
- Des panneaux informatifs sur la biodiversité
- Des hôtels à insectes et des nichoirs pour protéger la faune
- Des co-constructions de bacs potagers pour jardiner
- Des massifs fleuris
- Des fontaines à eau, brumisateurs
- Des ombrières qui prendront la forme d'une pergola végétalisée
- Une boîte à livres
- Des parcours exposition photo
- Un distributeur de sachets canins



Nichoirs



Jardins surélevés



Transats



Prairie fleurie



Platelage



Tables de pique-nique



Boîte à livres



Chemin d'arches



Brumisateurs



Fontaines à boire pour tous

ZOOM SUR...

LA CLAIRIÈRE

Ce nouvel espace public renforce la sensation de nature en ville, avec de grands arbres sur un espace enherbé, accessible à toutes et tous. Si certains arbres ont été conservés, **d'autres ont été plantés dès 2021 par anticipation**. Aux côtés des chênes pédoncules et des pins parasols, des tilleuls et des plantes aromatiques donneront envie de passer par là et de se poser dans **une atmosphère zen alliant biodiversité, simplicité et quiétude**. En profitant des grands bancs et des pelouses ombragées. Pas de jeux pour enfants ici, car ils sont à deux pas, dans le Parc Bel Air, de l'autre côté de la rue de Los Héros ou dans la cour de l'école ouverte les week-ends et pendant les vacances.

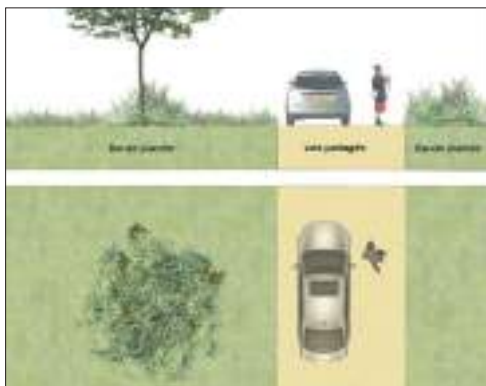


Perspective du projet de la clairière.

LES NOUVEAUX ESPACES PUBLICS

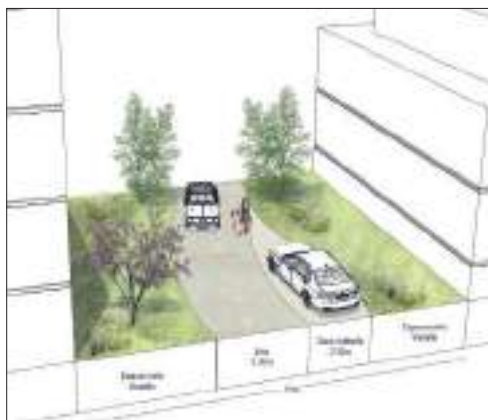
LA VOIE NOUVELLE

Cet axe nouveau permet de traverser le cœur de ville sur un axe Nord-Sud, de l'avenue Pasteur au parc Bel Air. Tous les modes de déplacement (piétons, cycles, véhicules motorisés...) circuleront sur la même voie sans distinction. La vitesse sera limitée à 20km/h. Ce lieu de passage sera largement planté de part et d'autre pour favoriser la marche et le vélo à l'ombre des arbres.



Plan de coupe de la voie nouvelle pacifiée.

© Agence Trouillot & Hermel paysagistes



Plan de coupe d'un aménagement de venelle.

© Agence Trouillot & Hermel paysagistes

LES VENELLES

Éléments du patrimoine Haillanais, ces petites voies piétonnes de 6 mètres de large permettront aux résidents d'accéder depuis la rue de Los Héros et tous les 50 mètres à leur boîte aux lettres (venelles privées) et à tout un chacun de traverser le centre-ville (venelles publiques). De véritables espaces de voisinage végétalisés renforceront la biodiversité et la convivialité.

L'ÉCLAIRAGE PUBLIC

De minuit à 6 heures du matin, l'éclairage public sera éteint. Il s'agit ici de trouver un équilibre entre le besoin de se sentir rassuré, et la nécessité de préserver la biodiversité en évitant de faire fuir la faune par de la pollution lumineuse.

LES ILOTS DE FRAICHEUR

L'ensemble de l'aménagement a été pensé pour lutter contre le phénomène d'îlot de chaleur, notamment en période de canicule. L'été, les brumisateurs de la placette pourront renforcer cette sensation aux côtés des plantations.

4 SAISONS À...



La Clairière en été

LA CLAIRIÈRE



La Clairière en automne

© Christophe Goussard



La Clairière en hiver

© Christophe Goussard



La Clairière au printemps

© Christophe Goussard

S'INFORMER SUR LE PROJET URBAIN

Les Nouvelles du projet Cœur de ville du Haillan sont disponibles :

en version numérique [sur le site de La Fab](#) ou en scannant ce QR code



en version papier en libre-service dans les accueils des services municipaux de la ville du Haillan ou sur demande auprès de l'équipe de médiation qui circule régulièrement dans le centre-ville avec la Rosalie du projet ou en contactant La Fab : contact@lafab-bm.fr / 05 47 50 12 50.



Directeur de la publication

Jérôme Goze, directeur général délégué de La Fab

Comité de rédaction

Joanna Rossignol Puech et Julie Clerc pour La Fab
Monique Dardaud, Fanny Benoist et Lucie Mailhe pour la ville du Haillan
Hervé Castelli, Mehdi Hazgui et Ruben Brunelot pour le Collectif MEZZAnine

Mise en page

Collectif MEZZAnine

Impression

BLF (tirage en 2000 exemplaires)

