

LES CAHIERS CITOYENS DU CŒUR DE VILLE

N°
04

“Le bulletin pour suivre le projet du cœur de ville du Haillan”



L'EDITO DES CITOYENS REPORTERS

«Que ce soit pour des raisons professionnelles ou personnelles, chacun d'entre nous expérimente le besoin de se déplacer.

Dans un contexte de transformation de notre centre-ville et dans un environnement de déplacements qui peut apparaître de plus en plus complexe, **nous avons souhaité lors de ce nouveau numéro traiter, du sujet des mobilités.** En effet, le projet «cœur de ville» prévoit la construction de nouveaux logements sur la commune du Haillan ce qui impliquera naturellement une augmentation du nombre d'habitants dans notre commune. Aussi, après avoir posé le constat des difficultés de circulation et en considérant l'apport de population nouvelle, on peut légitimement se poser la question des impacts de ce projet sur la fluidité de nos déplacements futurs...

Dans cette optique et afin de vous aider à imaginer ce que pourrait être Le Haillan de demain en terme de mobilités, nous avons souhaité vous présenter l'existant et quelques solutions alternatives que nous avons testés pour optimiser nos déplacements.

Nous espérons que ce numéro vous séduira, que vous y apprendrez des choses et qu'il sera en mesure de répondre à certaines de vos interrogations ! »

QUELS IMPACTS DU PROJET DU CŒUR DE VILLE SUR LES MOBILITÉS DU HAILLAN ?

Dans le cadre de la ZAC du Cœur de ville, le sujet de la mobilité a forcément sa place. Une densification de la population lève inévitablement le sujet : que cela va-t-il changer pour mon quotidien ?

Pour bien répondre à cette question, nous sommes allés chercher des réponses auprès de personnes responsables qui sont en amont des décisions d'aménagement.

- Nouveaux logements neufs à proximité des axes de transports en commun et des commerces.
- L'aménagement de la ZAC du centre-ville durera 10 ans. L'ensemble des logements ne sera pas construit en même temps.
- Un accompagnement des nouveaux habitants de la ZAC est prévu concernant leurs habitudes de mobilités.
- Environ 12 000 à 13 000 véhicules par jour empruntent l'avenue Pasteur et les axes à proximité dont 70% sont en transit.

Ces éléments et chiffres étant posés, nous pouvons constater que la construction de logements supplémentaires ne révolutionnera pas la circulation dans notre commune, d'autant plus que ces constructions, comme déjà évoqué, seront réalisées sur une période de 10 ans, ce qui laissera le temps d'adapter et concevoir les infrastructures nécessaires.

À ce jour, notre commune est bien desservie et bénéficie de nombreuses solutions qui peuvent être améliorées au travers d'études, par l'amélioration et l'apport de services nouveaux afin d'absorber de manière régulière l'arrivée de nouveaux habitants.



TESTÉ POUR VOUS

Les citoyens reporters ont essayé un mode de déplacement inhabituel pour se rendre de leur domicile à leur lieu de travail et vous font part de leurs expériences.

BENOIT



LE HAILLAN VS MÉRIGNAC
DOMAINE DE PELUS



TEMPS DE CIRCULATION MOYEN EN VOITURE



15 min
circulation fluide



30 à 45 min
circulation dense

CONDITIONS DE CIRCULATION LE JOUR J



Circulation fluide ciel dégagé, visibilité optimale, vent nul, température agréable

TEMPS DE CIRCULATION À BICYCLETTE



24 min
soit 10 min de plus qu'en voiture dans les mêmes conditions



IMPRESSIONS



- Une durée de trajet régulière.
- Doubler des files de voitures.
- Le plaisir de pédaler, 24 minutes de sport dès 9h.



- Les odeurs de gaz d'échappement.
- Des itinéraires pas toujours sécurisés (50% du trajet se fait hors piste cyclable).

MARIKE



LE HAILLAN VS EYSINES



TEMPS DE CIRCULATION MOYEN À VÉLO



20 à 25 min
en moyenne

3 ITINÉRAIRES DE BUS POSSIBLES

N°1
41 min
7:35 → 8:15
2 changements

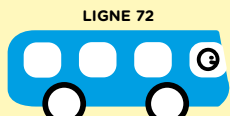


N°2
54 min
7:45 → 8:35
3 changements

N°3
19 min
8:16 → 8:35
1 bus toutes les 45 min



LE JOUR J



Le chauffeur m'indique l'arrêt le plus proche. Il me reste 7 min de marche. Mon trajet pour rejoindre mon lieu de travail, aura duré 26 min au total.

IMPRESSIONS



- Le bus est une bonne alternative au vélo.



- Anticiper pour arriver à l'heure car il y a peu de bus
- Pas d'arrêt de bus pour se protéger des intempéries.

VINCENT



LE HAILLAN VS BORDEAUX
RUE FONDAUDÈGE

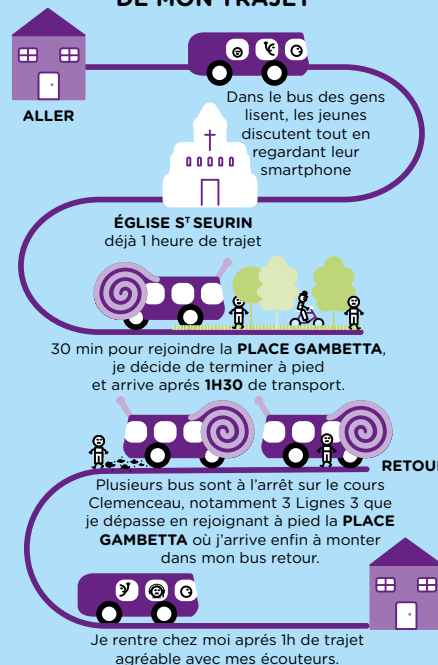


TEMPS DE CIRCULATION MOYEN EN MOTO



20 à 25 min
en moyenne en heure de pointe

LE RÉCIT DE MON TRAJET



IMPRESSIONS



- Le bus est intéressant financièrement par rapport à la voiture. (3€20 en plein tarif contre le coût de l'essence et du parking)
- Le bus est bien moins risqué que la moto.



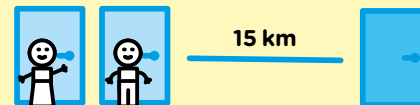
- Le bus est contraignant par rapport à la moto surtout en période de travaux dans la Métropole.

VIRGINIE

LE CO-VOITURAGE



LE HAILLAN VS BÈGLES
TERRES NEUVES



JE CO-VOITURE DEPUIS 2010

Avec un collègue qui habite le Haillan et qui travaille dans la même entreprise. Nous avons commencé à co-voiturer alors que je m'étais cassé le poignet et qu'il m'était impossible de conduire, depuis on a continué.



Je travaille à temps plein



Il travaille 2,5 j/sem.



Lors de la 1/2 journée de travail je prends tous mes mercredis après midi. Nous co-voiturons 2,5 j/sem.



CHAQUE MOIS JE CONDUIS



SEMAINE A
2 trajets sur 3

SEMAINE B
1 trajet sur 3



soit 18,5€/mois d'essence

ÉCONOMIE DE 6 TRAJETS



soit 176,4 km/mois d'usure mécanique.

IMPRESSIONS



- On contribue à moins polluer
- C'est plus agréable qu'être seul en voiture lorsqu'on tombe en panne :)



- Les contraintes professionnelles et les aléas de dernière minute nécessitent de devoir bien s'organiser.
- Les embouteillages.
- Les pannes de réveil.

ANTOINE

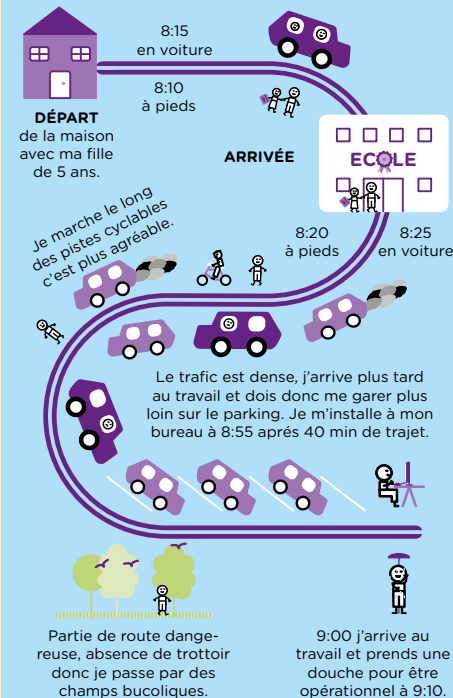


LE HAILLAN VS LE HAILLAN
SITE ARIANE GROUP



JE MARCHÉ DEPUIS PLUS DE 8 MOIS

Suite à un accident sportif, j'ai dû délaisser mon moyen de transport préféré : la voiture. J'ai alors adopté la marche pour me rendre au travail et transformer cette situation en une opportunité plus active.



IMPRESSIONS

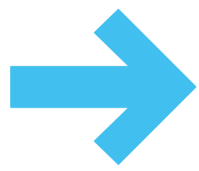


- 135 bpm
- 570 kcal



- 70 bpm
- 85 kcal

LA MOBILITÉ AU HAILLAN, DE NOMBREUSES POSSIBILITÉS



DÉVELOPPER LES MODES DE DÉPLACEMENT ALTERNATIFS !

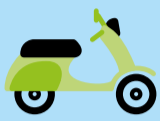
On ne fera plus de nouvelles routes (ou très peu). Le but est d'utiliser les voies existantes en faisant la part belle aux transports en commun et aux modes de déplacement alternatifs...

Étudier l'impact de l'usage des habitants sur les politiques de transports permet de renforcer l'offre existante. Plus un équipement est utilisé par ses usagers, plus il a de chance d'être renforcé (ex: des P+R saturés dont la capacité est augmentée).

PROPOSER LA MULTI MODALITÉ POUR RENDRE LES TRAJETS PLUS COURTS ET PLUS FIABLES.

«L'idée est de commencer par exemple un trajet à pied, pour prendre ensuite le bus ou le tram pour pourquoi pas finir à vélo par exemple. On peut aussi diminuer le nombre de voitures en développant l'auto-partage.»

LES SCOOTERS ÉLECTRIQUES



Ces scooters sont facilement reconnaissables par leurs couleurs acidulées, ces derniers ne circulent toutefois qu'à l'intérieur des boulevards pour le moment. Souhaitons que la réussite de leur système leur permette d'étendre leur rayon d'action et de venir jusqu'à nous.

LA VOITURE AUTREMENT



70% des déplacements sont le fait des trajets domicile-travail.

LE CO-VOITURAGE

L'idéal serait d'éviter les voitures solo. Il faudrait favoriser le co-voiturage au lieu de se déplacer seul ou à deux, les automobilistes embarqueraient une personne de plus réduire les bouchons sur la rocade!

L'AUTOPARTAGE

Le concept repose sur le prêt ou la location de véhicule entre particuliers. Concernant les assurances, soyez rassurés, les plateformes couvrent les utilisations des véhicules. La décision d'installer une station d'auto-partage peut-être la conséquence d'une demande collective de citoyens.

Lancement le 14/09/18 de l'appli "Ireby" qui propose des bonus mobilité et valorise en points les automobilistes qui acceptent de faire des efforts (horaires décalés, co-voiturage...)



Maison des Mobilités: une future antenne sur Le Haillan.

Courant 2019, des études menées afin de déterminer les plans d'actions d'aménagement. Ces études axées sur l'intermodalité permettront d'optimiser l'utilisation de l'ensemble des solutions de transport mis à notre disposition.

TRAM



Le tram A qui relie Le Haillan à Bordeaux depuis Edmond Rostand en 40 minutes. Le Tram D (livraison en 2020) proposera un arrêt à Cantineolles (Eysines). Il y aura des liaisons possibles vers Eysines Cantineolles en Vcub (a minima)

PARKING RELAIS



Deux parkings relais à proximité de la rocade sortie 9 existent. Le P+R Le Haillan Rostand proche du terminus du Tram A, côté Rocade extérieure. Un parking de 204 places souvent saturé. Puis le P+R Mérignac Les Pins, côté intra rocade de 220 places et moins saturé. À venir le P+R Cantineolle.



BUS À HAUT NIVEAU DE SERVICE



Les BHNS sont moins coûteux et offrent une plus grande capacité de transport pour une durée réduite grâce à des couloirs dédiés. Le projet de BHNS annoncé pour 2019 est décalé suite à l'annulation d'utilité publique du projet par le tribunal administratif de Bordeaux le 19/07/2018.

VÉLOS EN LIBRE-SERVICE



STATIONS V3+
Elles permettent l'emprunt d'un Vcub pendant 24h gratuitement. Elles sont reconnaissables au cône strié noir et blanc qu'elles arborent.

LA RESORPTION DES DISCONTINUITÉS CYCLABLES
L'amélioration des infrastructures de transports dépend parfois de leur usage: plus il y aura de vélo plus les automobilistes feront attention aux cyclistes. Le plan vélo 2016 de la Métropole prévoit un plan de résorption des discontinuités cyclables.

Bientôt pour vous: une carte Vélo Métropole avec un zoom sur le secteur Haillan, St Médard, Eysines.

Deux box à vélo TBM qui s'ouvrent avec votre abonnement TBM sont situés Place Henri Bos et au P+R Le Haillan Rostand.

FAUT-IL CHANGER NOS HABITUDES POUR AMÉLIORER NOTRE MOBILITÉ...?

- 70% des déplacements sont le fait des trajets domicile-travail.
- Souvent, les gens surestiment leurs temps de transport par rapport à la voiture, en prenant les transports en commun ou à vélo par exemple. Alors pour convaincre, Bordeaux Métropole organise des challenges de la mobilité pour les entreprises et l'opération «2 mois sans ma voiture» pour les particuliers volontaires.
- Il existe bien sûr les contraintes financières pour convaincre les personnes de changer leurs habitudes, le stationnement payant par exemple. Dans certaines communes, le stationnement dans la rue est gratuit pour la première voiture, payant pour les autres...
- Dans le Plan mobilité mis en œuvre par la Métropole, diverses actions sont mises en place pour accompagner le changement de comportement vis-à-vis de la mobilité chez les habitants. Des actions sont menées en fonction du public ciblé:
 - Sensibilisation (événements...) et travail mené avec les entreprises du territoire (déplacer un arrêt de bus, prolonger des pistes cyclables, géolocaliser des salariés...), à l'instar de Thalès.
 - Informations auprès des nouveaux arrivants en partenariat avec les Mairies.
 - Accompagnement des Seniors via la plateforme Wimoov.
 - "Challenge inter-école" sur six communes dont Le Haillan pour encourager les enfants à se rendre à l'école autrement qu'en voiture.

MOBILITÉS ALTERNATIVES, NOUVELLES FORMES

- La mise en place d'une station de voiture Blue Cub ou Citiz peut être envisagée si la demande est forte et justifiée.
- Favoriser des initiatives locales avec des applications de co-voiturage.
- Des opérations « sans ma voiture » peuvent être organisées si un collectif d'habitants du centre le souhaite.
- La mise en place d'une « Maison du vélo » sur les 4 Chemins (à Mérignac) avec une antenne sur Le Haillan est prévue pour 2020. Lieu où l'on loue pendant 2 mois des vélos spéciaux.



- Expérimentation d'une application «EMILY» qui conseille quels transports utiliser (tram, bus, voiture), calcul d'itinéraire, état du trafic, coût du trajet.



L'ÉQUIPE DES CITOYENS REPORTERS DU N°4

Virginie Ardourel
Benoit Vergne
Vincent Pache
Marike Le Loët
Antoine Vernier



POUR SUIVRE LE PROJET URBAIN

La page Facebook de la Ville : www.facebook.com/lehaillan
Pour obtenir plus de renseignements sur le projet urbain : 05 57 93 11 16

Les citoyens-reporters remercient pour leurs contributions :

Brigitte Terraza (Maire de Bruges, Vice Présidente de Bordeaux Métropole en charge des Mobilités alternatives), *Fanny Benoist* et *Ludovic Guitton* (Ville du Haillan), *Joanna Rossignol-Puech* (La Fab), *Emilie Aumont* (Bordeaux Métropole).

